

VB-4
Rohrisolation
Wasserleitungen
FCKW

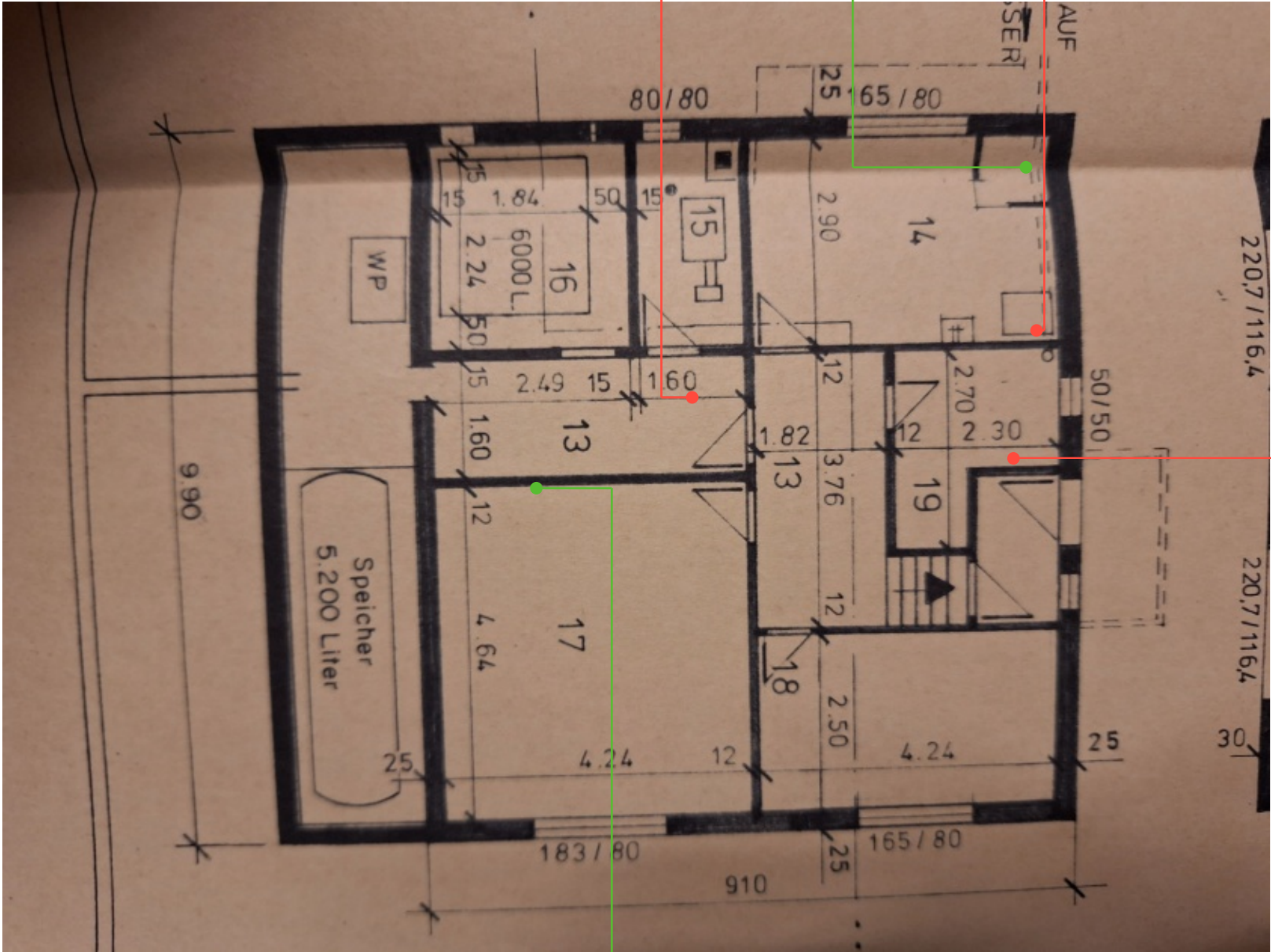


MaP-11
Fliesenkleber
Wand
Asbest




VB-5
Faserzement
Fallrohr
Asbest






VB-3
Faserzement/LAP
Elektrotabelleau
Asbest



MaP-12
Verputz
Wand
Asbest



Legende	
Einstufung	
Bestätigt	
Ungeklärt	
Widerlegt	
Hinweise beachten	
Nicht eingestuft	
Beprobungsart	
MaP: Einzelprobe	
VB: Visueller Befund	
Projektbezeichnung	
Giovanni Russi	
Projektnummer	
466	
Auftraggeber	
Planverfasser	
Planbezeichnung	
UG Grundriss	
Maßstab	Datum
	05.09.2025
Anlage	Version
Erstellt	
Plangrundlage von	